

SPRINTER – Batteries de service, tableau et UE Ypower 12V/25A

Rev 05.09.2024

MT AGM Büttner 12V 100 Ah AGM (démarrage, service 1 et 2)

315x175x190 mm 24 kg

Pour info (SEO) :

Temp. de charge: -10° à 60°

Tension de charge à 20°: **14.7V ± 0.2V** (14.4-14.9)

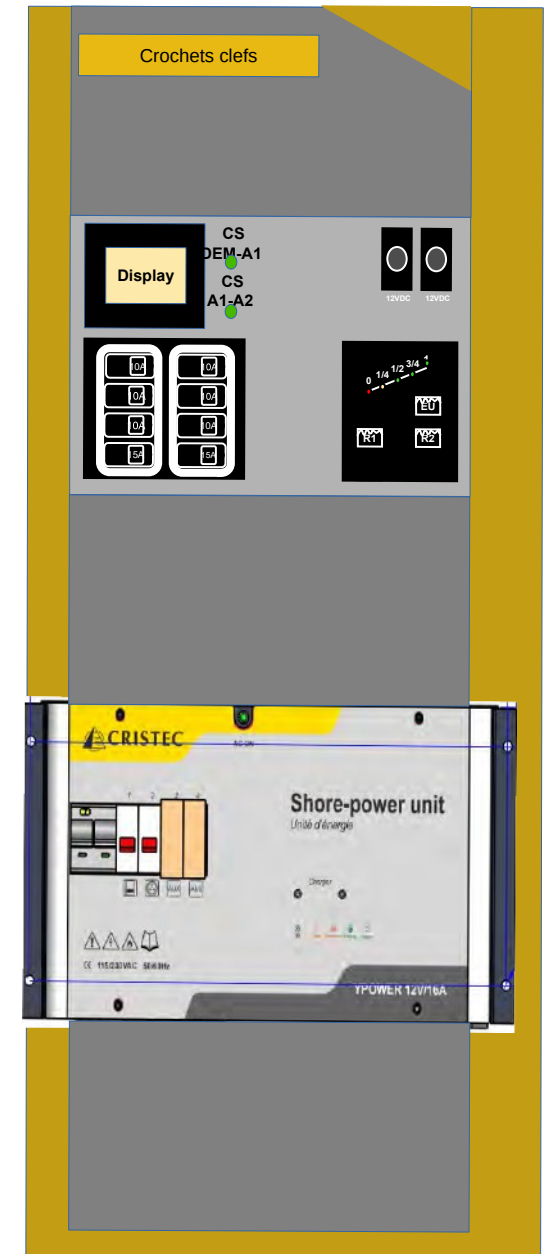
Tension entretien: **13.7V ± 0.2V** (13.5-13.8)

Tension de repos: **12.8V**

Durée de vie: jusqu'à 1200 cycles (30%)

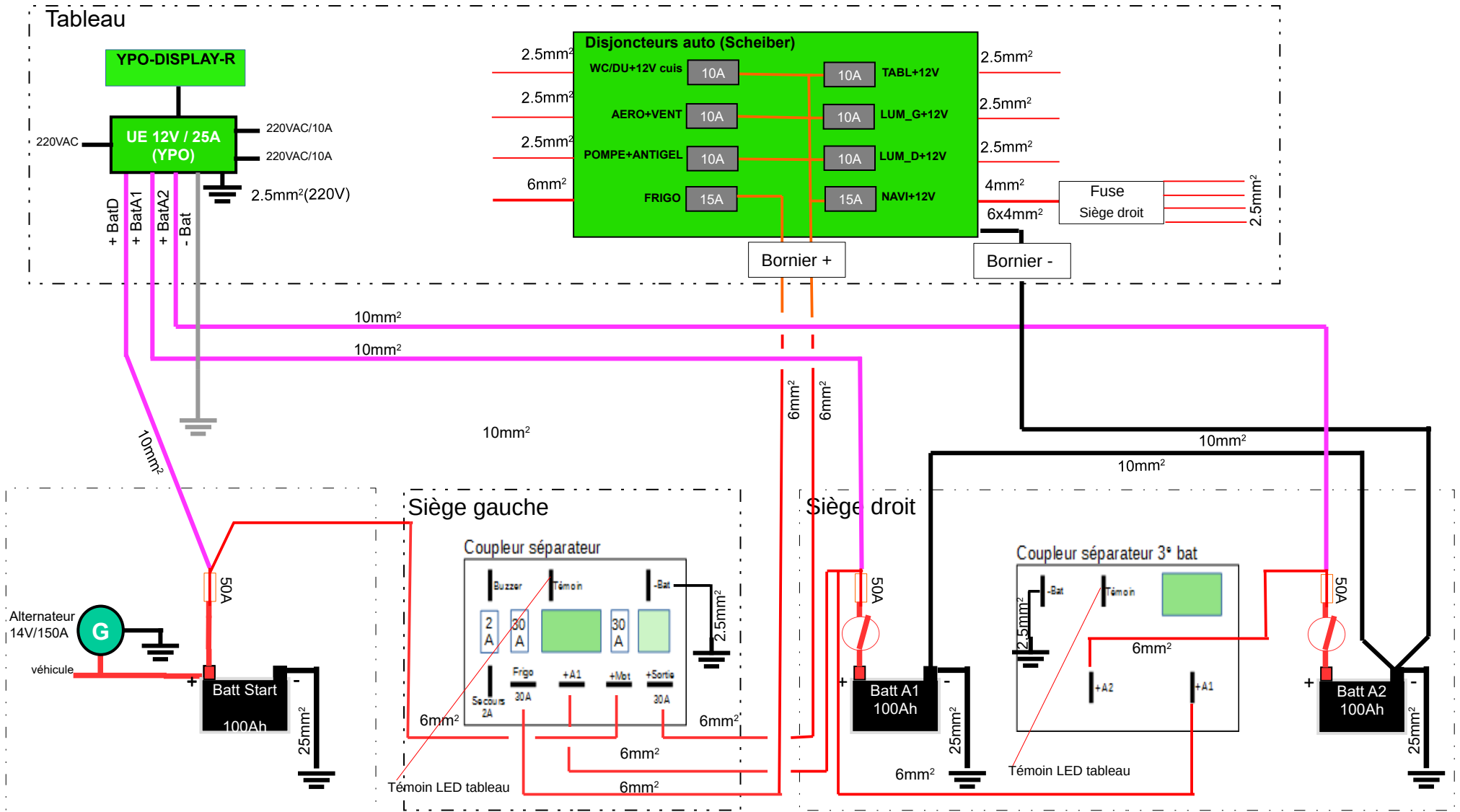
Éviter décharge au-delà de 11V

Toujours recharger après utilisation



SPRINTER – Charge des batteries et distribution 12V

Rev 30.05.2019 / 14.08.2019 / 3

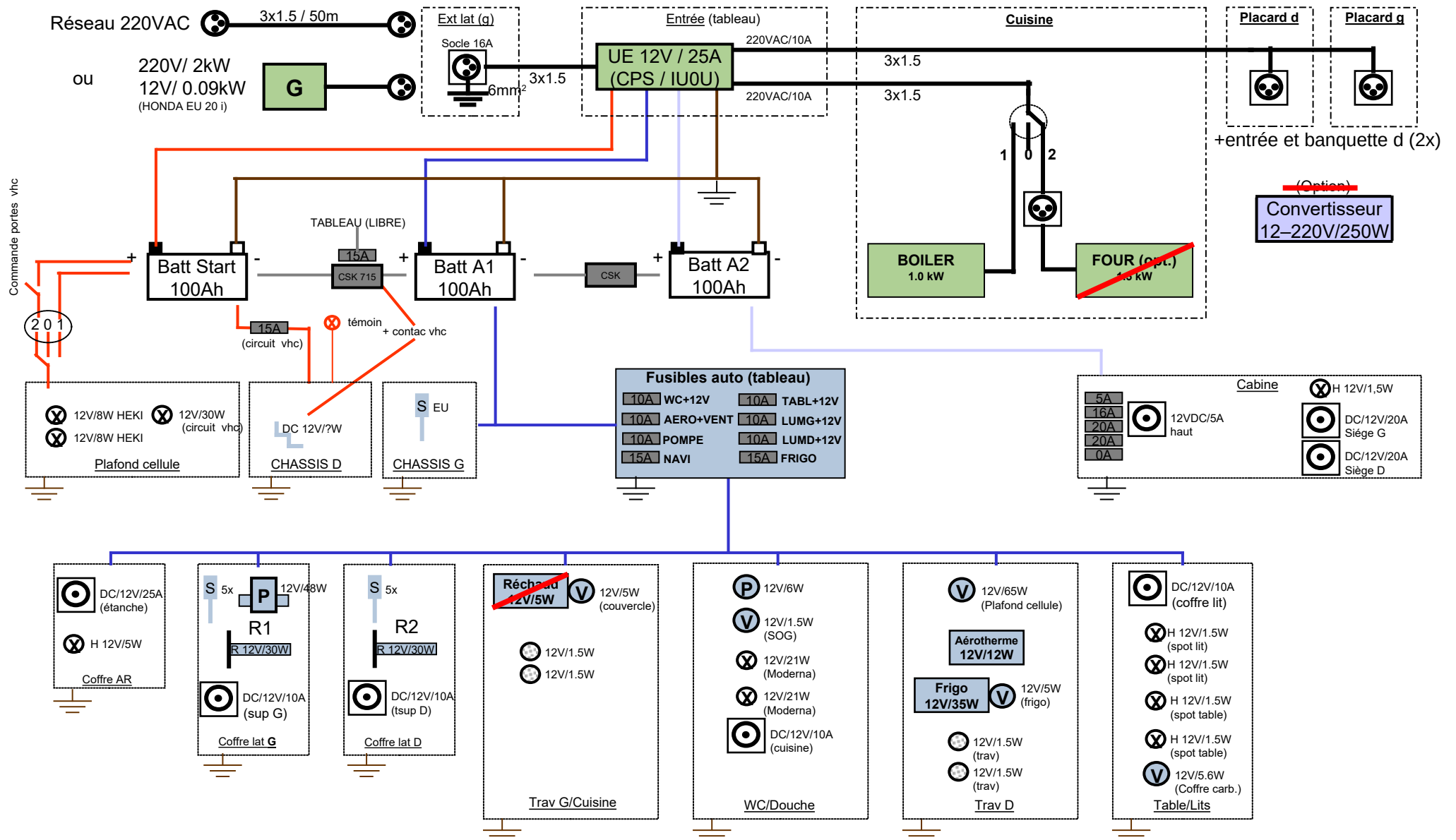


— - — — — +: circuit de charge

Unité énergie: Cristec 12V 25A (YPO) Afficheur: Cristec (YPO-DISPLAY 466116) CS: Inovtech 480720 et 480722

SPRINTER – Schéma électrique général (220V / 12V)

27.01.06 rév. 05.09.2024



SPRINTER – Alimentation 220V

25.01.06 / 19.08.2019 / 05.09.2024

